
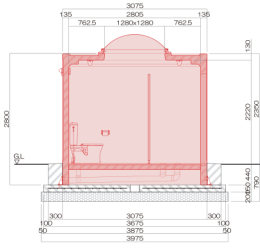


# パーク [設備一体型 (トイレ・シャワールーム 他)]

壁式鉄筋コンクリート造  
壁・屋根・床一体成型品

構造 特徴	構造 (1)	
	構造 (2)	
製品重量	外装【塗装仕上】：12.5 t (設備込み重量) 外装【タイル貼り】：13.0 t (設備込み重量)	
採光部	1300角大型トップライト	
躯体設計基準強度	F=30N/mm <sup>2</sup>	
必要地耐力	長期地耐力 40kN/m <sup>2</sup>	
コスト性	コスト性、拡張性に優れるスタンダードタイプ	
特徴	躯体は壁、屋根、床一体成型品で従来型のパネル構造等には比べ高耐震、高耐久構造です。 JIS工場の品質管理システムによって生産管理され、品質の安定性に優れ、高精度、高品質の為、安心してご利用いただけます。 設備一体式の二次製品の為、季節や天候に左右されず一年を通していつでも施工が出来ます、経済性に優れ、工期を大幅に短縮出来ます。 メンテナンス性にも優れます。	
耐震性	現行建築基準法をクリアする 耐震性を有する標準せん断力係数 $C_o=0.2$	
耐火性	主構造は不燃材・耐火構造	
耐久性	主構造が壁、屋根、床一体成型の鉄筋コンクリート製により高耐久、高塩害性	
ユニバーサルデザイン	◎ 国土交通省『都市公園の移動等円滑化整備ガイドライン』に対応。 各県『福祉のまちづくり条例』にも対応可能 (一部、対応不可)	
レイアウト	ライニング壁、床給水を標準仕様とし自由なレイアウトが可能。 入口開口はご要望に合わせ複数箇所対応可能	
拡張性	連棟の場合の通路に大きな壁開口を取れるなど、 より利用度が高いユニット組み合わせが可能	
移動設置	1次側の配管、配線を外す事で移動設置可能	
配管類メンテナンス	ライニング壁による配管、ビット式基礎にすることによって 床下配管等のメンテナンス可能	
いたすら対策	磁器タイル貼りや汚濁防止コーティング対応可	
基礎ビット	対応可	
防犯性	規定の位置での通抜け通路(避難路)などの設定可能	
処理槽	下水直結・合併処理浄化槽・簡易水洗便槽・無放流型循環式処理槽などに対応可能	
保険保証	メーカー保証及び社日本公園施設業協会の『生産物賠償責任保険』による安心の二重保証	
受注後納期	約45日	
本体現場工期	約1日	

ひとがたくさん集まる場所だからこそ、トイレはより使いやすい機能・デザインでありたい。そんなニーズに応えるためのパブリックトイレです。

## 施工例



### 男子用

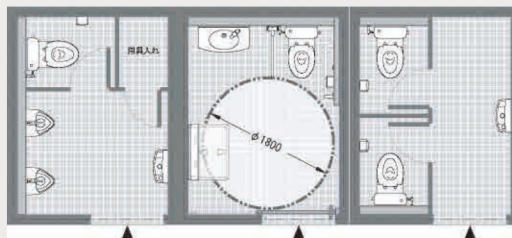
- 大便器x1
- 小便器x2
- 手洗器x1
- 用具入れx1

### 多目的

- 大便器x1
- 大型手洗器x1
- ペーパーシートx1

### 女子用

- 大便器x2
- 手洗器x1



どのような敷地条件でも要求配置に応えられ、多様性に優れた美しいデザインです。公共トイレとして十分な、ゆとりのある快適スペースを提供できます。防災性能(耐火・耐震)・耐久性に優れています。設置後すぐに使用できます。(超短期および簡便な施工) 永久設置・設置後移動の両方が可能です。メンテナンスが容易です。

## 基本仕様

壁厚	120mm/壁最薄部(135mm/壁最厚部)
外寸	W2350×D3075×H2800
内寸	W2080×D2805×H2200 *H寸法は、FLより天井まで